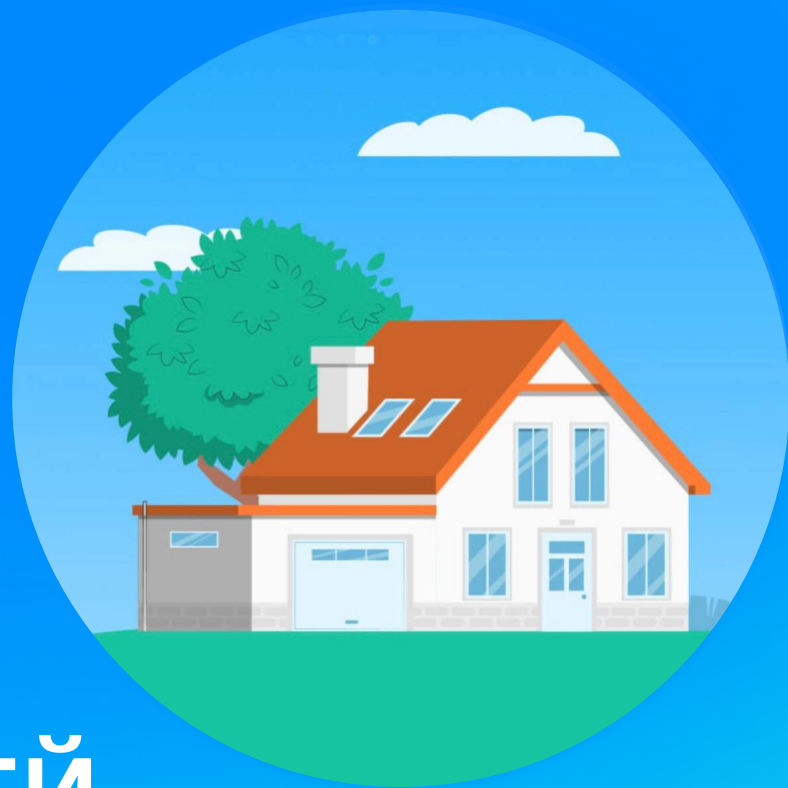




Управление Росреестра
по Иркутской области



ПАМЯТКА ДЛЯ ЗАЯВИТЕЛЕЙ



Изменения в порядке оформления прав на земельные
участки и расположенные на них объекты недвижимости

2025



Что изменилось:



-  **1 марта 2025 года** вступил в силу **Закон 487-ФЗ***, которым внесены изменения в **Закон 218-ФЗ****.
-  государственная регистрация права собственности на земельный участок и расположенные на нем объекты недвижимости (здание, сооружение, объект незавершенного строительства) возможна только при наличии сведений о местоположении границ земельного участка в **ЕГРН*****.

* **Федеральный закон от 13 декабря 2024 г. № 459-ФЗ**

** **Федеральный закон от 13 июля 2015 г. № 218-ФЗ**

*** **Единый государственный реестр недвижимости**



Подробнее об изменениях:



С 1 марта 2025 года заявитель может продать, подарить, обменять земельный участок, зарегистрировать право собственности на жилой дом (иное здание, сооружение) по наследству (иному документу), а также поставить на учет здание, сооружение, объект незавершенного строительства, расположенные на земельном участке - только при соблюдении следующего условия:

местоположение границ земельного участка должно быть установлено в соответствии с требованиями законодательства Российской Федерации.*

** Документом, необходимым для внесения в Единый государственный реестр недвижимости сведений о границах земельного участка, является подготовленный кадастровым инженером **межевой план**.*



Где можно увидеть информацию о границах земельного участка?



✓ На публичной кадастровой карте, которая размещена на электронной цифровой платформе «Национальная система пространственных данных» nspd.gov.ru



Росреестр



Роскадастр



НСПД

нспд карта
госуслуги

Портал пространственных данных Национальная система пространственных данных

Используя платформу, вы можете:

- Получить сводную информацию о земельных участках по заданному кадастровому номеру или по выбранным границам

Используя сервисы, вы можете:

- Получить земельные участки, находящиеся в государственной или муниципальной собственности





Как уточнить границы?



«Специалистом, который уполномочен на проведение кадастровых работ и может изготовить необходимый для учета документ - межевой план, является кадастровый инженер. Поэтому сначала нужно выбрать кадастрового инженера и обратиться к нему. Когда межевой план будет готов, собственнику или всем собственникам, если их несколько, нужно обратиться с заявлением об осуществлении государственного кадастрового учета изменений основных характеристик земельного участка и представить этот документ в Росреестр»



АРСЕНТЬЕВА
Оксана Викторовна

Заместитель руководителя Управления
Росреестра по Иркутской области



Полезные ссылки:



Подробная информация в виде ежеквартального рейтинга кадастровых инженеров, которая может пригодиться при выборе кадастрового инженера для подготовки межевого плана, размещается:

«Открытая служба» - «Статистика и аналитика»
- регион «Иркутская область» -
«Рейтинг кадастровых инженеров Иркутской области»

по адресу rosreestr.gov.ru

Для бесперебойного доступа ко всем сайтам и сервисам
рекомендуем использовать браузеры с поддержкой
российских сертификатов (например, Яндекс или Атом)

