



**Общество с ограниченной ответственностью
«Проектно-планировочная мастерская «Мастер-План»**

Регистрационный номер в реестре
№ 0049-2009-1073808024850-П-52 от 11.12.2009г.
Ассоциации саморегулируемой организации
«Байкальское общество архитекторов и инженеров»

Заказчик - Администрация Шерагульского сельского поселения Тулунского
района Иркутской области

**ВНЕСЕНИЕ ИЗМЕНЕНИЙ В ГЕНЕРАЛЬНЫЙ ПЛАН
ШЕРАГУЛЬСКОГО МУНИЦИПАЛЬНОГО ОБРАЗОВАНИЯ
ТУЛУНСКОГО РАЙОНА ИРКУТСКОЙ ОБЛАСТИ,
УТВЕРЖДЕННЫЙ РЕШЕНИЕМ ДУМЫ ОТ 25.12.2013г. №
26**

**Книга 2. Сведения о границах населенных пунктов, входящих в
состав поселения**

043-20-измГП- ГрНП-Кн2

2020



**Общество с ограниченной ответственностью
«Проектно-планировочная мастерская «Мастер-План»**

Регистрационный номер в реестре
№ 0049-2009-1073808024850-П-52 от 11.12.2009г.
Ассоциации саморегулируемой организации
«Байкальское общество архитекторов и инженеров»

Заказчик - Администрация Шерагульского сельского поселения Тулунского
района Иркутской области

**ВНЕСЕНИЕ ИЗМЕНЕНИЙ В ГЕНЕРАЛЬНЫЙ ПЛАН
ШЕРАГУЛЬСКОГО МУНИЦИПАЛЬНОГО ОБРАЗОВАНИЯ
ТУЛУНСКОГО РАЙОНА ИРКУТСКОЙ ОБЛАСТИ,
УТВЕРЖДЕННЫЙ РЕШЕНИЕМ ДУМЫ ОТ 25.12.2013г. №
26**

**Книга 2. Сведения о границах населенных пунктов, входящих в
состав поселения**

043-20-измГП- ГрНП-Кн2

Генеральный директор

Протасова М.В.

Управляющий проектом

Куценко А.А.

2020

Содержание

Обозначение	Наименование	Нумерация
043-20-измГП- ГрНП-Кн2-СП	Состав проекта	2
043-20-измГП- ГрНП-Кн2-СК	Состав коллектива	3
	Описание местоположения границ населенных пунктов	5

Изн. № подл.	Подп. и дата	Взам. инв. №

Изм.	Кол. уч.	Лист	№ док.	Подп.	Дата				

043-20-измГП- ГрНП-Кн2-С

Лист

1

Состав проекта

«Внесение изменений в генеральный план Шерагульского муниципального образования Тулунского района»

Номер тома	Обозначение	Наименование	Количество страниц/листов
		Внесение изменений в генеральный план Шерагульского муниципального образования Тулунского района	
		Материалы проекта, подлежащие утверждению	
1	043-20-измГП-УЧ-Кн1	Книга 1. Положение о территориальном планировании	15 стр.
	043-20-измГП-УЧ-К1	Карта 1 Карта планируемого размещения объектов местного значения поселения М 1:5000	1 лист
	043-20-измГП-УЧ-К2	Карта 2 Карта границ населенных пунктов, входящих в состав поселения.	1 лист
	043-20-измГП-УЧ-К3	Карта 3 Карта функциональных зон поселения М 1:5000	1 лист
2		Сведения о границах населенных пунктов, входящих в состав поселения	
	043-20-измГП-ГрНП-Кн2	Книга 2. Сведения о границах населенных пунктов, входящих в состав поселения	50 стр.
3		Материалы по обоснованию	
	043-20-измГП-ОМ-Кн3	Книга 3. Материалы по обоснованию	402 стр.
4		Книга 4 Обоснование включения земель лесного фонда в границы населенного пункта с. Шерагул	420 стр.
	043-20-измГП-ОМ-К4	Карта 4 Карта использования территории поселения М 1:5000. Карта с отображением существующих границ земель различных категорий поселения М 1:50000	1 лист
	043-20-измГП-ОМ-К5	Карта 5 Карта ограничений М 1:5000	1 лист
	043-20-измГП-ОМ-К6	Карта 6 Карта анализа комплексного развития территории поселения и планируемого размещения объектов М 1:5000. Карта с отображением планируемых границ земель различных категорий поселения М 1:50000	1 лист
	043-20-измГП-ОМ-К7	Карта 7 Карта территорий, подверженных риску возникновения чрезвычайных ситуаций природного и техногенного характера М 1:5000	1 лист
3		Материалы в электронном виде	
	043-20-измГП-Д1	CD-диск: - текстовые материалы в форматах doc и pdf; - графические материалы в формате jpg, и в программном продукте «Панорама. Профессиональная ГИС «Карта 2005».	2 экз.

Изм. № подл.	Подп. и дата	Взам. инв. №
--------------	--------------	--------------

Изм.	Кол. уч.	Лист	№ док.	Подп.	Дата	043-20-измГП- ГрНП-Кн2-С	Лист 2
------	----------	------	--------	-------	------	--------------------------	-----------

Состав коллектива

«Внесение изменений в генеральный план Шерагульского муниципального образования»

Специалисты ООО «ППМ «Мастер-План»»:	
Градостроительная часть	
Управляющий проектом	А.А. Куценко
Архитектор	Е.С. Васьковская
Экономика	
Главный специалист	Н.В. Смирнов
Транспорт, инженерная подготовка территории	
Ведущий инженер	А.Ю. Туктаров
Электроснабжение, телефонизация, радификация и телевидение	
Ведущий инженер	И.А. Маринина
Водоснабжение, водоотведение, ливневая канализация	
Ведущий инженер	И.А. Маринина
Теплоснабжение	
Главный специалист	И.А. Маринина
Промышленность, санитарная очистка, охрана окружающей среды	
Ведущий инженер	А.А. Куценко
ИТМ ЧС	
Ведущий инженер	Э.В. Щелканов
Сопровождение ГИС	
Ведущий инженер	А.И. Борисова

Взам. инв. №	Подп. и дата	Инв. № подл.

Изм.	Кол. уч.	Лист	№ док.	Подп.	Дата	043-20-измГП- ГрНП-Кн2-С	Лист 2
------	----------	------	--------	-------	------	--------------------------	-----------

ОПИСАНИЕ МЕСТОПОЛОЖЕНИЯ ГРАНИЦ
Граница с. Шерагул Тулунского района Иркутской области

Сведения об объекте

№ п/п	Характеристики объекта землеустройства	Описание характеристик
1	2	3
1	Местоположение объекта землеустройства	Иркутская область, Тулунский район, с. Шерагул
2	Площадь объекта землеустройства ± величина погрешности определения площади ($P \pm \Delta P$)	3901313 кв.м ± 440
3	Иные характеристики объекта землеустройства	-

ОПИСАНИЕ МЕСТОПОЛОЖЕНИЯ ГРАНИЦ

Граница с. Шерагул Тулунского района Иркутской области

Сведения о местоположении границ объекта землеустройства**1. Система координат** МСК-38, зона 2**2. Сведения о характерных точках границ объекта землеустройства**

Обозначение характерных точек границ	Координаты, м		Метод определения координат характерной точки	Средняя квадратическая погрешность положения характерной точки (Mt), м	Описание обозначения точки на местности
	X	Y			
1	2	3	4	5	6
1	626756.95	2305561.30	Картометрический метод	Mt= 0,10	-
2	626823.78	2305994.38	Картометрический метод	Mt= 0,10	-
3	627152.07	2306001.16	Картометрический метод	Mt= 0,10	-
4	627092.86	2306200.25	Картометрический метод	Mt= 0,10	-
5	627092.85	2306203.15	Картометрический метод	Mt= 0,10	-
6	627091.99	2306203.16	Картометрический метод	Mt= 0,10	-
7	627050.39	2306343.01	Картометрический метод	Mt= 0,10	-
8	627429.07	2306362.66	Картометрический метод	Mt= 0,10	-
9	627428.72	2306364.76	Картометрический метод	Mt= 0,10	-
10	627434.31	2306390.98	Картометрический метод	Mt= 0,10	-
11	627442.93	2306404.46	Картометрический метод	Mt= 0,10	-
12	627448.92	2306413.29	Картометрический метод	Mt= 0,10	-
13	627473.11	2306449.71	Картометрический метод	Mt= 0,10	-
14	627477.83	2306456.91	Картометрический метод	Mt= 0,10	-
15	627486.02	2306501.95	Картометрический метод	Mt= 0,10	-
16	627483.21	2306515.21	Картометрический метод	Mt= 0,10	-
17	627492.89	2306544.65	Картометрический метод	Mt= 0,10	-
18	627494.14	2306546.68	Картометрический метод	Mt= 0,10	-
19	627509.41	2306630.63	Картометрический метод	Mt= 0,10	-
20	627545.52	2306660.82	Картометрический метод	Mt= 0,10	-
21	627564.65	2306936.66	Картометрический метод	Mt= 0,10	-
22	627564.14	2306950.86	Картометрический метод	Mt= 0,10	-
23	627547.18	2307030.59	Картометрический метод	Mt= 0,10	-
24	627518.13	2307037.36	Картометрический метод	Mt= 0,10	-
25	627487.14	2307170.04	Картометрический метод	Mt= 0,10	-
26	627369.96	2307198.12	Картометрический метод	Mt= 0,10	-
27	627302.14	2307171.82	Картометрический метод	Mt= 0,10	-
28	627288.37	2307162.89	Картометрический метод	Mt= 0,10	-
29	627259.70	2307152.43	Картометрический метод	Mt= 0,10	-
30	627244.44	2307149.45	Картометрический метод	Mt= 0,10	-
31	627180.15	2307124.52	Картометрический метод	Mt= 0,10	-
32	627176.99	2307149.92	Картометрический метод	Mt= 0,10	-
33	627153.95	2307155.53	Картометрический метод	Mt= 0,10	-
34	627060.59	2307179.93	Картометрический метод	Mt= 0,10	-
35	627033.09	2307189.62	Картометрический метод	Mt= 0,10	-
36	626990.87	2307200.46	Картометрический метод	Mt= 0,10	-
37	626971.19	2307204.81	Картометрический метод	Mt= 0,10	-

ОПИСАНИЕ МЕСТОПОЛОЖЕНИЯ ГРАНИЦ
Граница с. Шерагул Тулунского района Иркутской области

Сведения о местоположении границ объекта землеустройства

38	626950.58	2307209.37	Картометрический метод	Mt= 0,10	-
39	626918.82	2307214.41	Картометрический метод	Mt= 0,10	-
40	626907.97	2307227.58	Картометрический метод	Mt= 0,10	-
41	626904.49	2307261.67	Картометрический метод	Mt= 0,10	-
42	626900.61	2307300.40	Картометрический метод	Mt= 0,10	-
43	626886.28	2307310.86	Картометрический метод	Mt= 0,10	-
44	626864.59	2307307.76	Картометрический метод	Mt= 0,10	-
45	626834.76	2307310.47	Картометрический метод	Mt= 0,10	-
46	626820.81	2307324.42	Картометрический метод	Mt= 0,10	-
47	626818.60	2307341.73	Картометрический метод	Mt= 0,10	-
48	626818.49	2307342.63	Картометрический метод	Mt= 0,10	-
49	626833.60	2307366.26	Картометрический метод	Mt= 0,10	-
50	626837.52	2307369.76	Картометрический метод	Mt= 0,10	-
51	626855.29	2307385.62	Картометрический метод	Mt= 0,10	-
52	626889.38	2307415.84	Картометрический метод	Mt= 0,10	-
53	626922.69	2307427.85	Картометрический метод	Mt= 0,10	-
54	626935.70	2307427.53	Картометрический метод	Mt= 0,10	-
55	626955.96	2307427.03	Картометрический метод	Mt= 0,10	-
56	626962.03	2307426.88	Картометрический метод	Mt= 0,10	-
57	626969.43	2307426.69	Картометрический метод	Mt= 0,10	-
58	626969.95	2307426.68	Картометрический метод	Mt= 0,10	-
59	626980.01	2307426.52	Картометрический метод	Mt= 0,10	-
60	626984.51	2307492.98	Картометрический метод	Mt= 0,10	-
61	627014.57	2307493.42	Картометрический метод	Mt= 0,10	-
62	627040.97	2307484.45	Картометрический метод	Mt= 0,10	-
63	627134.66	2307484.91	Картометрический метод	Mt= 0,10	-
64	627200.76	2307539.28	Картометрический метод	Mt= 0,10	-
65	627285.26	2307542.48	Картометрический метод	Mt= 0,10	-
66	627286.27	2307562.99	Картометрический метод	Mt= 0,10	-
67	627301.74	2307568.00	Картометрический метод	Mt= 0,10	-
68	627304.58	2307571.15	Картометрический метод	Mt= 0,10	-
69	627303.82	2307588.50	Картометрический метод	Mt= 0,10	-
70	627307.00	2307611.02	Картометрический метод	Mt= 0,10	-
71	627299.90	2307608.60	Картометрический метод	Mt= 0,10	-
72	627288.57	2307593.35	Картометрический метод	Mt= 0,10	-
73	627287.72	2307592.34	Картометрический метод	Mt= 0,10	-
74	627288.28	2307603.57	Картометрический метод	Mt= 0,10	-
75	627294.07	2307614.49	Картометрический метод	Mt= 0,10	-
76	627294.54	2307616.34	Картометрический метод	Mt= 0,10	-
77	627295.04	2307620.63	Картометрический метод	Mt= 0,10	-
78	627294.73	2307626.23	Картометрический метод	Mt= 0,10	-
79	627286.07	2307630.67	Картометрический метод	Mt= 0,10	-
80	627285.32	2307636.86	Картометрический метод	Mt= 0,10	-
81	627232.11	2307661.56	Картометрический метод	Mt= 0,10	-
82	627160.86	2307689.39	Картометрический метод	Mt= 0,10	-
83	627143.93	2307687.49	Картометрический метод	Mt= 0,10	-

ОПИСАНИЕ МЕСТОПОЛОЖЕНИЯ ГРАНИЦ
Граница с. Шерагул Тулунского района Иркутской области

Сведения о местоположении границ объекта землеустройства

84	627119.53	2307719.87	Картометрический метод	Mt= 0,10	-
85	627108.18	2307723.40	Картометрический метод	Mt= 0,10	-
86	627112.19	2307747.71	Картометрический метод	Mt= 0,10	-
87	627057.37	2307756.84	Картометрический метод	Mt= 0,10	-
88	627050.91	2307779.58	Картометрический метод	Mt= 0,10	-
89	627045.45	2307803.49	Картометрический метод	Mt= 0,10	-
90	627052.78	2307802.61	Картометрический метод	Mt= 0,10	-
91	627053.27	2307805.70	Картометрический метод	Mt= 0,10	-
92	627064.24	2307805.33	Картометрический метод	Mt= 0,10	-
93	627115.42	2307800.90	Картометрический метод	Mt= 0,10	-
94	627105.29	2307830.99	Картометрический метод	Mt= 0,10	-
95	627099.66	2307821.27	Картометрический метод	Mt= 0,10	-
96	627053.98	2307823.55	Картометрический метод	Mt= 0,10	-
97	627055.47	2307837.37	Картометрический метод	Mt= 0,10	-
98	627081.10	2307835.33	Картометрический метод	Mt= 0,10	-
99	627085.62	2307873.76	Картометрический метод	Mt= 0,10	-
100	627027.69	2307881.25	Картометрический метод	Mt= 0,10	-
101	627024.35	2307895.90	Картометрический метод	Mt= 0,10	-
102	627041.66	2307902.66	Картометрический метод	Mt= 0,10	-
103	627063.79	2307923.72	Картометрический метод	Mt= 0,10	-
104	627088.83	2307931.59	Картометрический метод	Mt= 0,10	-
105	627114.47	2307950.25	Картометрический метод	Mt= 0,10	-
106	627135.94	2307950.77	Картометрический метод	Mt= 0,10	-
107	627131.40	2307988.71	Картометрический метод	Mt= 0,10	-
108	627133.27	2307992.53	Картометрический метод	Mt= 0,10	-
109	627132.35	2308003.14	Картометрический метод	Mt= 0,10	-
110	627127.90	2308002.97	Картометрический метод	Mt= 0,10	-
111	627127.34	2308009.38	Картометрический метод	Mt= 0,10	-
112	627124.27	2308036.74	Картометрический метод	Mt= 0,10	-
113	627124.88	2308036.81	Картометрический метод	Mt= 0,10	-
114	627119.87	2308070.05	Картометрический метод	Mt= 0,10	-
115	627138.06	2308071.53	Картометрический метод	Mt= 0,10	-
116	627133.34	2308112.79	Картометрический метод	Mt= 0,10	-
117	627092.06	2308230.26	Картометрический метод	Mt= 0,10	-
118	627002.28	2308284.54	Картометрический метод	Mt= 0,10	-
119	626940.95	2308291.46	Картометрический метод	Mt= 0,10	-
120	626918.90	2308322.93	Картометрический метод	Mt= 0,10	-
121	626856.76	2308311.95	Картометрический метод	Mt= 0,10	-
122	626853.36	2308338.26	Картометрический метод	Mt= 0,10	-
123	626825.62	2308352.40	Картометрический метод	Mt= 0,10	-
124	626832.04	2308306.99	Картометрический метод	Mt= 0,10	-
125	626819.69	2308306.82	Картометрический метод	Mt= 0,10	-
126	626818.40	2308319.25	Картометрический метод	Mt= 0,10	-
127	626817.69	2308326.07	Картометрический метод	Mt= 0,10	-
128	626818.54	2308326.08	Картометрический метод	Mt= 0,10	-
129	626817.48	2308338.00	Картометрический метод	Mt= 0,10	-

ОПИСАНИЕ МЕСТОПОЛОЖЕНИЯ ГРАНИЦ
Граница с. Шерагул Тулунского района Иркутской области

Сведения о местоположении границ объекта землеустройства

130	626815.39	2308358.59	Картометрический метод	Mt= 0,10	-
131	626817.14	2308360.27	Картометрический метод	Mt= 0,10	-
132	626816.94	2308360.49	Картометрический метод	Mt= 0,10	-
133	626815.35	2308358.98	Картометрический метод	Mt= 0,10	-
134	626810.75	2308404.25	Картометрический метод	Mt= 0,10	-
135	626787.81	2308401.98	Картометрический метод	Mt= 0,10	-
136	626783.36	2308461.77	Картометрический метод	Mt= 0,10	-
137	626811.90	2308463.91	Картометрический метод	Mt= 0,10	-
138	626811.89	2308464.59	Картометрический метод	Mt= 0,10	-
139	626811.32	2308468.88	Картометрический метод	Mt= 0,10	-
140	626782.98	2308466.77	Картометрический метод	Mt= 0,10	-
141	626768.30	2308662.37	Картометрический метод	Mt= 0,10	-
142	626683.26	2308652.96	Картометрический метод	Mt= 0,10	-
143	626683.30	2308644.57	Картометрический метод	Mt= 0,10	-
144	626671.87	2308628.10	Картометрический метод	Mt= 0,10	-
145	626659.67	2308624.42	Картометрический метод	Mt= 0,10	-
146	626652.34	2308623.15	Картометрический метод	Mt= 0,10	-
147	626648.69	2308573.57	Картометрический метод	Mt= 0,10	-
148	626655.02	2308567.48	Картометрический метод	Mt= 0,10	-
149	626665.48	2308543.46	Картометрический метод	Mt= 0,10	-
150	626667.42	2308514.02	Картометрический метод	Mt= 0,10	-
151	626656.18	2308486.13	Картометрический метод	Mt= 0,10	-
152	626646.50	2308474.12	Картометрический метод	Mt= 0,10	-
153	626641.19	2308471.86	Картометрический метод	Mt= 0,10	-
154	626613.63	2308097.78	Картометрический метод	Mt= 0,10	-
155	626523.60	2308097.18	Картометрический метод	Mt= 0,10	-
156	626516.34	2308085.60	Картометрический метод	Mt= 0,10	-
157	626503.95	2308065.45	Картометрический метод	Mt= 0,10	-
158	626471.80	2308049.57	Картометрический метод	Mt= 0,10	-
159	626444.45	2308039.11	Картометрический метод	Mt= 0,10	-
160	626313.42	2307723.00	Картометрический метод	Mt= 0,10	-
161	626307.19	2307724.29	Картометрический метод	Mt= 0,10	-
162	626307.17	2307704.81	Картометрический метод	Mt= 0,10	-
163	626292.83	2307695.13	Картометрический метод	Mt= 0,10	-
164	626267.27	2307700.94	Картометрический метод	Mt= 0,10	-
165	626244.03	2307717.98	Картометрический метод	Mt= 0,10	-
166	626225.43	2307720.70	Картометрический метод	Mt= 0,10	-
167	626182.05	2307726.51	Картометрический метод	Mt= 0,10	-
168	626135.56	2307728.44	Картометрический метод	Mt= 0,10	-
169	626098.76	2307742.39	Картометрический метод	Mt= 0,10	-
170	626067.39	2307762.14	Картометрический метод	Mt= 0,10	-
171	626041.58	2307779.39	Картометрический метод	Mt= 0,10	-
172	625748.94	2307840.10	Картометрический метод	Mt= 0,10	-
173	625725.57	2307401.47	Картометрический метод	Mt= 0,10	-
174	625721.26	2307319.10	Картометрический метод	Mt= 0,10	-
175	625687.44	2307141.02	Картометрический метод	Mt= 0,10	-

ОПИСАНИЕ МЕСТОПОЛОЖЕНИЯ ГРАНИЦ
Граница с. Шерагул Тулунского района Иркутской области

Сведения о местоположении границ объекта землеустройства

176	625600.74	2306978.71	Картометрический метод	Mt= 0,10	-
177	625515.35	2306845.41	Картометрический метод	Mt= 0,10	-
178	625485.35	2306768.76	Картометрический метод	Mt= 0,10	-
179	625495.44	2306762.67	Картометрический метод	Mt= 0,10	-
180	625491.84	2306719.65	Картометрический метод	Mt= 0,10	-
181	625492.34	2306591.31	Картометрический метод	Mt= 0,10	-
182	625502.28	2306555.41	Картометрический метод	Mt= 0,10	-
183	625504.29	2306548.18	Картометрический метод	Mt= 0,10	-
184	625520.43	2306489.84	Картометрический метод	Mt= 0,10	-
185	625541.80	2306412.62	Картометрический метод	Mt= 0,10	-
186	625637.78	2306160.07	Картометрический метод	Mt= 0,10	-
187	625722.79	2305983.51	Картометрический метод	Mt= 0,10	-
188	625792.70	2305880.67	Картометрический метод	Mt= 0,10	-
189	625797.97	2305883.61	Картометрический метод	Mt= 0,10	-
190	625814.23	2305856.78	Картометрический метод	Mt= 0,10	-
191	625837.26	2305867.79	Картометрический метод	Mt= 0,10	-
192	625872.63	2305792.34	Картометрический метод	Mt= 0,10	-
193	625846.57	2305776.35	Картометрический метод	Mt= 0,10	-
194	625853.45	2305763.28	Картометрический метод	Mt= 0,10	-
195	625879.37	2305778.63	Картометрический метод	Mt= 0,10	-
196	625957.82	2305613.65	Картометрический метод	Mt= 0,10	-
197	626095.76	2305309.40	Картометрический метод	Mt= 0,10	-
198	626104.75	2305275.05	Картометрический метод	Mt= 0,10	-
199	626128.77	2305281.02	Картометрический метод	Mt= 0,10	-
200	626149.59	2305175.83	Картометрический метод	Mt= 0,10	-
201	626138.11	2305172.44	Картометрический метод	Mt= 0,10	-
202	626141.98	2305132.93	Картометрический метод	Mt= 0,10	-
203	626138.66	2305098.18	Картометрический метод	Mt= 0,10	-
204	626134.19	2305064.38	Картометрический метод	Mt= 0,10	-
205	626160.21	2304964.81	Картометрический метод	Mt= 0,10	-
206	626288.31	2304984.51	Картометрический метод	Mt= 0,10	-
207	626286.37	2304997.08	Картометрический метод	Mt= 0,10	-
208	626258.29	2305163.43	Картометрический метод	Mt= 0,10	-
209	626244.82	2305253.87	Картометрический метод	Mt= 0,10	-
210	626237.52	2305326.76	Картометрический метод	Mt= 0,10	-
211	626234.05	2305400.29	Картометрический метод	Mt= 0,10	-
212	626240.02	2305485.85	Картометрический метод	Mt= 0,10	-
213	626240.42	2305504.22	Картометрический метод	Mt= 0,10	-
214	626259.46	2305502.21	Картометрический метод	Mt= 0,10	-
215	626259.01	2305398.99	Картометрический метод	Mt= 0,10	-
216	626262.39	2305329.25	Картометрический метод	Mt= 0,10	-
217	626269.54	2305257.56	Картометрический метод	Mt= 0,10	-
218	626282.97	2305167.42	Картометрический метод	Mt= 0,10	-
219	626309.37	2305004.07	Картометрический метод	Mt= 0,10	-
220	626311.80	2304988.12	Картометрический метод	Mt= 0,10	-
221	626488.70	2305015.31			

ОПИСАНИЕ МЕСТОПОЛОЖЕНИЯ ГРАНИЦ
Граница с. Шерагул Тулунского района Иркутской области

Сведения о местоположении границ объекта землеустройства

222	626474.95	2305565.76	Картометрический метод	Mt= 0,10	-
1	626756.95	2305561.30	Картометрический метод	Mt= 0,10	-
223	627358.48	2307046.29	Картометрический метод	Mt= 0,10	-
224	627345.70	2307067.60	Картометрический метод	Mt= 0,10	-
225	627345.70	2307113.30	Картометрический метод	Mt= 0,10	-
226	627352.28	2307143.13	Картометрический метод	Mt= 0,10	-
227	627363.52	2307152.43	Картометрический метод	Mt= 0,10	-
228	627384.43	2307157.85	Картометрический метод	Mt= 0,10	-
229	627406.13	2307147.01	Картометрический метод	Mt= 0,10	-
230	627414.26	2307126.48	Картометрический метод	Mt= 0,10	-
231	627411.55	2307108.27	Картометрический метод	Mt= 0,10	-
232	627406.90	2307084.64	Картометрический метод	Mt= 0,10	-
233	627403.03	2307059.07	Картометрический метод	Mt= 0,10	-
234	627379.01	2307041.64	Картометрический метод	Mt= 0,10	-
223	627358.48	2307046.29	Картометрический метод	Mt= 0,10	-
235	626636.61	2308459.87	Картометрический метод	Mt= 0,10	-
236	626636.47	2308466.94	Картометрический метод	Mt= 0,10	-
237	626629.45	2308466.83	Картометрический метод	Mt= 0,10	-
238	626629.54	2308459.77	Картометрический метод	Mt= 0,10	-
235	626636.61	2308459.87	Картометрический метод	Mt= 0,10	-
239	626626.90	2308460.89	Картометрический метод	Mt= 0,10	-
240	626626.85	2308463.34	Картометрический метод	Mt= 0,10	-
241	626620.20	2308463.12	Картометрический метод	Mt= 0,10	-
242	626620.34	2308460.61	Картометрический метод	Mt= 0,10	-
239	626626.90	2308460.89	Картометрический метод	Mt= 0,10	-
243	626543.16	2308488.68	Картометрический метод	Mt= 0,10	-
244	626543.15	2308488.95	Картометрический метод	Mt= 0,10	-
245	626542.89	2308488.95	Картометрический метод	Mt= 0,10	-
246	626542.90	2308488.68	Картометрический метод	Mt= 0,10	-
243	626543.16	2308488.68	Картометрический метод	Mt= 0,10	-
247	626627.11	2308403.18	Картометрический метод	Mt= 0,10	-
248	626627.11	2308403.44	Картометрический метод	Mt= 0,10	-
249	626626.84	2308403.43	Картометрический метод	Mt= 0,10	-
250	626626.84	2308403.17	Картометрический метод	Mt= 0,10	-
247	626627.11	2308403.18	Картометрический метод	Mt= 0,10	-
251	626299.53	2307959.96	Картометрический метод	Mt= 0,10	-
252	626299.45	2307960.21	Картометрический метод	Mt= 0,10	-
253	626294.83	2307958.59	Картометрический метод	Mt= 0,10	-
254	626294.92	2307958.34	Картометрический метод	Mt= 0,10	-
251	626299.53	2307959.96	Картометрический метод	Mt= 0,10	-

ОПИСАНИЕ МЕСТОПОЛОЖЕНИЯ ГРАНИЦ

Граница с. Шерагул Тулунского района Иркутской области

Сведения о местоположении границ объекта землеустройства

255	626498.84	2308516.85	Картометрический метод	Mt= 0,10	-
256	626498.96	2308517.08	Картометрический метод	Mt= 0,10	-
257	626494.09	2308519.84	Картометрический метод	Mt= 0,10	-
258	626493.96	2308519.61	Картометрический метод	Mt= 0,10	-
255	626498.84	2308516.85	Картометрический метод	Mt= 0,10	-
259	626590.17	2308458.09	Картометрический метод	Mt= 0,10	-
260	626589.99	2308458.28	Картометрический метод	Mt= 0,10	-
261	626586.33	2308454.78	Картометрический метод	Mt= 0,10	-
262	626586.52	2308454.58	Картометрический метод	Mt= 0,10	-
259	626590.17	2308458.09	Картометрический метод	Mt= 0,10	-
263	626328.82	2307918.82	Картометрический метод	Mt= 0,10	-
264	626328.82	2307919.08	Картометрический метод	Mt= 0,10	-
265	626328.55	2307919.08	Картометрический метод	Mt= 0,10	-
266	626328.55	2307918.82	Картометрический метод	Mt= 0,10	-
263	626328.82	2307918.82	Картометрический метод	Mt= 0,10	-
267	626372.08	2307868.96	Картометрический метод	Mt= 0,10	-
268	626372.08	2307869.22	Картометрический метод	Mt= 0,10	-
269	626371.81	2307869.21	Картометрический метод	Mt= 0,10	-
270	626371.81	2307868.95	Картометрический метод	Mt= 0,10	-
267	626372.08	2307868.96	Картометрический метод	Mt= 0,10	-
271	626361.70	2308145.89	Картометрический метод	Mt= 0,10	-
272	626361.69	2308146.16	Картометрический метод	Mt= 0,10	-
273	626361.42	2308146.16	Картометрический метод	Mt= 0,10	-
274	626361.43	2308145.89	Картометрический метод	Mt= 0,10	-
271	626361.70	2308145.89	Картометрический метод	Mt= 0,10	-
275	626339.48	2308083.23	Картометрический метод	Mt= 0,10	-
276	626339.47	2308083.50	Картометрический метод	Mt= 0,10	-
277	626339.21	2308083.50	Картометрический метод	Mt= 0,10	-
278	626339.22	2308083.23	Картометрический метод	Mt= 0,10	-
275	626339.48	2308083.23	Картометрический метод	Mt= 0,10	-
279	626319.11	2308025.38	Картометрический метод	Mt= 0,10	-
280	626319.11	2308025.64	Картометрический метод	Mt= 0,10	-
281	626318.84	2308025.64	Картометрический метод	Mt= 0,10	-
282	626318.84	2308025.38	Картометрический метод	Mt= 0,10	-
279	626319.11	2308025.38	Картометрический метод	Mt= 0,10	-
283	626424.75	2308324.27	Картометрический метод	Mt= 0,10	-
284	626424.74	2308324.53	Картометрический метод	Mt= 0,10	-
285	626424.47	2308324.53	Картометрический метод	Mt= 0,10	-

ОПИСАНИЕ МЕСТОПОЛОЖЕНИЯ ГРАНИЦ

Граница с. Шерагул Тулунского района Иркутской области

Сведения о местоположении границ объекта землеустройства

286	626424.48	2308324.27	Картометрический метод	Mt= 0,10	-
283	626424.75	2308324.27	Картометрический метод	Mt= 0,10	-
287	626400.93	2308257.51	Картометрический метод	Mt= 0,10	-
288	626400.92	2308257.78	Картометрический метод	Mt= 0,10	-
289	626400.65	2308257.78	Картометрический метод	Mt= 0,10	-
290	626400.66	2308257.51	Картометрический метод	Mt= 0,10	-
287	626400.93	2308257.51	Картометрический метод	Mt= 0,10	-
291	626379.00	2308194.97	Картометрический метод	Mt= 0,10	-
292	626378.99	2308195.23	Картометрический метод	Mt= 0,10	-
293	626378.72	2308195.23	Картометрический метод	Mt= 0,10	-
294	626378.73	2308194.97	Картометрический метод	Mt= 0,10	-
291	626379.00	2308194.97	Картометрический метод	Mt= 0,10	-
295	626471.89	2308456.45	Картометрический метод	Mt= 0,10	-
296	626471.89	2308456.72	Картометрический метод	Mt= 0,10	-
297	626471.62	2308456.71	Картометрический метод	Mt= 0,10	-
298	626471.62	2308456.44	Картометрический метод	Mt= 0,10	-
295	626471.89	2308456.45	Картометрический метод	Mt= 0,10	-
299	626450.06	2308395.52	Картометрический метод	Mt= 0,10	-
300	626450.06	2308395.79	Картометрический метод	Mt= 0,10	-
301	626449.79	2308395.79	Картометрический метод	Mt= 0,10	-
302	626449.79	2308395.52	Картометрический метод	Mt= 0,10	-
299	626450.06	2308395.52	Картометрический метод	Mt= 0,10	-
303	626512.61	2308583.06	Картометрический метод	Mt= 0,10	-
304	626512.61	2308583.32	Картометрический метод	Mt= 0,10	-
305	626512.34	2308583.32	Картометрический метод	Mt= 0,10	-
306	626512.34	2308583.06	Картометрический метод	Mt= 0,10	-
303	626512.61	2308583.06	Картометрический метод	Mt= 0,10	-
303	626512.61	2308583.06	Картометрический метод	Mt= 0,10	-
304	626512.61	2308583.32	Картометрический метод	Mt= 0,10	-
305	626512.34	2308583.32	Картометрический метод	Mt= 0,10	-
306	626512.34	2308583.06	Картометрический метод	Mt= 0,10	-
303	626512.61	2308583.06	Картометрический метод	Mt= 0,10	-
311	626535.68	2308647.58	Картометрический метод	Mt= 0,10	-
312	626535.67	2308647.85	Картометрический метод	Mt= 0,10	-
313	626535.41	2308647.84	Картометрический метод	Mt= 0,10	-
314	626535.42	2308647.57	Картометрический метод	Mt= 0,10	-
311	626535.68	2308647.58	Картометрический метод	Mt= 0,10	-
315	626579.77	2308771.26	Картометрический метод	Mt= 0,10	-

ОПИСАНИЕ МЕСТОПОЛОЖЕНИЯ ГРАНИЦ
Граница с. Шерагул Тулунского района Иркутской области

Сведения о местоположении границ объекта землеустройства

316	626579.76	2308771.53	Картометрический метод	Mt= 0,10	-
317	626579.49	2308771.52	Картометрический метод	Mt= 0,10	-
318	626579.50	2308771.25	Картометрический метод	Mt= 0,10	-
315	626579.77	2308771.26	Картометрический метод	Mt= 0,10	-
319	626685.29	2309069.66	Картометрический метод	Mt= 0,10	-
320	626685.29	2309069.92	Картометрический метод	Mt= 0,10	-
321	626685.03	2309069.92	Картометрический метод	Mt= 0,10	-
322	626685.03	2309069.66	Картометрический метод	Mt= 0,10	-
319	626685.29	2309069.66	Картометрический метод	Mt= 0,10	-
323	626665.19	2309010.24	Картометрический метод	Mt= 0,10	-
324	626665.18	2309010.51	Картометрический метод	Mt= 0,10	-
325	626664.92	2309010.51	Картометрический метод	Mt= 0,10	-
326	626664.93	2309010.24	Картометрический метод	Mt= 0,10	-
323	626665.19	2309010.24	Картометрический метод	Mt= 0,10	-
327	626644.33	2308950.76	Картометрический метод	Mt= 0,10	-
328	626644.33	2308951.03	Картометрический метод	Mt= 0,10	-
329	626644.07	2308951.02	Картометрический метод	Mt= 0,10	-
330	626644.07	2308950.75	Картометрический метод	Mt= 0,10	-
327	626644.33	2308950.76	Картометрический метод	Mt= 0,10	-
331	626617.92	2308878.31	Картометрический метод	Mt= 0,10	-
332	626618.03	2308878.55	Картометрический метод	Mt= 0,10	-
333	626614.31	2308880.29	Картометрический метод	Mt= 0,10	-
334	626614.20	2308880.05	Картометрический метод	Mt= 0,10	-
331	626617.92	2308878.31	Картометрический метод	Mt= 0,10	-
335	626602.02	2308833.53	Картометрический метод	Mt= 0,10	-
336	626602.02	2308833.79	Картометрический метод	Mt= 0,10	-
337	626601.75	2308833.79	Картометрический метод	Mt= 0,10	-
338	626601.75	2308833.53	Картометрический метод	Mt= 0,10	-
335	626602.02	2308833.53	Картометрический метод	Mt= 0,10	-
339	626667.73	2309060.56	Картометрический метод	Mt= 0,10	-
340	626667.69	2309062.91	Картометрический метод	Mt= 0,10	-
341	626665.35	2309062.87	Картометрический метод	Mt= 0,10	-
342	626665.39	2309060.52	Картометрический метод	Mt= 0,10	-
339	626667.73	2309060.56	Картометрический метод	Mt= 0,10	-
343	626605.82	2308887.04	Картометрический метод	Mt= 0,10	-
344	626605.78	2308889.39	Картометрический метод	Mt= 0,10	-
345	626603.43	2308889.36	Картометрический метод	Mt= 0,10	-
346	626603.47	2308887.01	Картометрический метод	Mt= 0,10	-
343	626605.82	2308887.04	Картометрический метод	Mt= 0,10	-

ОПИСАНИЕ МЕСТОПОЛОЖЕНИЯ ГРАНИЦ

Граница с. Шерагул Тулунского района Иркутской области

Сведения о местоположении границ объекта землеустройства

347	626536.33	2308692.44	Картометрический метод	Mt= 0,10	-
348	626536.29	2308694.79	Картометрический метод	Mt= 0,10	-
349	626533.94	2308694.76	Картометрический метод	Mt= 0,10	-
350	626533.98	2308692.41	Картометрический метод	Mt= 0,10	-
347	626536.33	2308692.44	Картометрический метод	Mt= 0,10	-
351	626471.83	2308502.72	Картометрический метод	Mt= 0,10	-
352	626471.80	2308505.07	Картометрический метод	Mt= 0,10	-
353	626469.46	2308505.04	Картометрический метод	Mt= 0,10	-
354	626469.50	2308502.69	Картометрический метод	Mt= 0,10	-
351	626471.83	2308502.72	Картометрический метод	Mt= 0,10	-
355	626393.22	2308279.59	Картометрический метод	Mt= 0,10	-
356	626393.19	2308281.94	Картометрический метод	Mt= 0,10	-
357	626390.84	2308281.91	Картометрический метод	Mt= 0,10	-
358	626390.87	2308279.56	Картометрический метод	Mt= 0,10	-
355	626393.22	2308279.59	Картометрический метод	Mt= 0,10	-
359	626326.40	2308090.68	Картометрический метод	Mt= 0,10	-
360	626326.37	2308093.02	Картометрический метод	Mt= 0,10	-
361	626324.02	2308092.98	Картометрический метод	Mt= 0,10	-
362	626324.05	2308090.64	Картометрический метод	Mt= 0,10	-
359	626326.40	2308090.68	Картометрический метод	Mt= 0,10	-
363	626241.16	2307895.21	Картометрический метод	Mt= 0,10	-
364	626241.13	2307897.56	Картометрический метод	Mt= 0,10	-
365	626238.78	2307897.53	Картометрический метод	Mt= 0,10	-
366	626238.81	2307895.18	Картометрический метод	Mt= 0,10	-
363	626241.16	2307895.21	Картометрический метод	Mt= 0,10	-
367	626281.03	2307956.79	Картометрический метод	Mt= 0,10	-
368	626283.95	2307962.70	Картометрический метод	Mt= 0,10	-
369	626278.04	2307965.62	Картометрический метод	Mt= 0,10	-
370	626275.11	2307959.71	Картометрический метод	Mt= 0,10	-
367	626281.03	2307956.79	Картометрический метод	Mt= 0,10	-
371	626812.94	2308418.51	Картометрический метод	Mt= 0,10	-
372	626812.81	2308418.78	Картометрический метод	Mt= 0,10	-
373	626810.22	2308417.55	Картометрический метод	Mt= 0,10	-
374	626810.35	2308417.28	Картометрический метод	Mt= 0,10	-
371	626812.94	2308418.51	Картометрический метод	Mt= 0,10	-
375	626794.47	2308447.08	Картометрический метод	Mt= 0,10	-
376	626795.32	2308449.39	Картометрический метод	Mt= 0,10	-
377	626795.04	2308449.49	Картометрический метод	Mt= 0,10	-

ОПИСАНИЕ МЕСТОПОЛОЖЕНИЯ ГРАНИЦ
Граница с. Шерагул Тулунского района Иркутской области

Сведения о местоположении границ объекта землеустройства

378	626794.19	2308447.18	Картометрический метод	Mt= 0,10	-
375	626794.47	2308447.08	Картометрический метод	Mt= 0,10	-
379	626816.13	2308383.85	Картометрический метод	Mt= 0,10	-
380	626816.13	2308384.15	Картометрический метод	Mt= 0,10	-
381	626815.83	2308384.15	Картометрический метод	Mt= 0,10	-
382	626815.83	2308383.85	Картометрический метод	Mt= 0,10	-
379	626816.13	2308383.85	Картометрический метод	Mt= 0,10	-
383	626799.12	2308453.68	Картометрический метод	Mt= 0,10	-
384	626798.86	2308455.66	Картометрический метод	Mt= 0,10	-
385	626796.88	2308455.40	Картометрический метод	Mt= 0,10	-
386	626797.13	2308453.40	Картометрический метод	Mt= 0,10	-
383	626799.12	2308453.68	Картометрический метод	Mt= 0,10	-
387	627119.04	2307755.50	Картометрический метод	Mt= 0,10	-
388	627119.04	2307755.80	Картометрический метод	Mt= 0,10	-
389	627118.74	2307755.80	Картометрический метод	Mt= 0,10	-
390	627118.74	2307755.50	Картометрический метод	Mt= 0,10	-
387	627119.04	2307755.50	Картометрический метод	Mt= 0,10	-
391	627102.65	2307870.00	Картометрический метод	Mt= 0,10	-
392	627102.52	2307870.27	Картометрический метод	Mt= 0,10	-
393	627099.29	2307868.70	Картометрический метод	Mt= 0,10	-
394	627099.42	2307868.43	Картометрический метод	Mt= 0,10	-
391	627102.65	2307870.00	Картометрический метод	Mt= 0,10	-
395	627112.09	2307829.98	Картометрический метод	Mt= 0,10	-
396	627112.09	2307830.28	Картометрический метод	Mt= 0,10	-
397	627111.79	2307830.28	Картометрический метод	Mt= 0,10	-
398	627111.79	2307829.98	Картометрический метод	Mt= 0,10	-
395	627112.09	2307829.98	Картометрический метод	Mt= 0,10	-
399	627120.43	2307794.46	Картометрический метод	Mt= 0,10	-
400	627120.38	2307794.75	Картометрический метод	Mt= 0,10	-
401	627116.89	2307794.16	Картометрический метод	Mt= 0,10	-
402	627116.94	2307793.87	Картометрический метод	Mt= 0,10	-
399	627120.43	2307794.46	Картометрический метод	Mt= 0,10	-
403	627087.86	2307897.13	Картометрический метод	Mt= 0,10	-
404	627087.86	2307897.43	Картометрический метод	Mt= 0,10	-
405	627087.56	2307897.43	Картометрический метод	Mt= 0,10	-
406	627087.56	2307897.13	Картометрический метод	Mt= 0,10	-
403	627087.86	2307897.13	Картометрический метод	Mt= 0,10	-
407	627073.98	2307923.19	Картометрический метод	Mt= 0,10	-

ОПИСАНИЕ МЕСТОПОЛОЖЕНИЯ ГРАНИЦ

Граница с. Шерагул Тулунского района Иркутской области

Сведения о местоположении измененных (уточненных) границ объекта землеустройства**1. Система координат** МСК-38, зона 2**2. Сведения о характерных точках границ объекта землеустройства**

Обозначение характерных точек границ	Существующие координаты, м		Измененные (уточненные) координаты, м		Метод определения координат характерной точки	Средняя квадратическая погрешность положения характерной точки (Mt), м	Описание обозначения точки на местности
	X	Y	X	Y			
1	2	3	4	5	6	7	8
-	-	-	-	-	-	-	-

3. Сведения о характерных точках части (частей) границы объекта землеустройства

Обозначение характерных точек границ	Координаты, м	Метод определения координат характерной точки	Средняя квадратическая погрешность положения характерной точки (Mt), м	Описание закрепления точки
-	-	-	-	-

ОПИСАНИЕ МЕСТОПОЛОЖЕНИЯ ГРАНИЦ
Граница с. Шерагул Тулунского района Иркутской области

План границ объекта



Масштаб 1:5000

Используемые условные знаки и обозначения:

- граница населенного пункта
- 1 характерная точка границы населенного пункта

Подпись _____ Дата "___" _____ 2021 г.

Место для оттиска печати (при наличии) лица, составившего описание местоположения границ объекта

ТЕКСТОВОЕ ОПИСАНИЕ МЕСТОПОЛОЖЕНИЯ ГРАНИЦ
Граница с. Шерагул Тулунского района Иркутской области

Прохождение границы		Описание прохождения части границы
от точки	до точки	
1	2	3
1	133	Граница с. Шерагул начинается от северо-западной точки 1 и следует в восточно-северо-восточном, северном, восточно-юго-восточном, северо-северо-восточном, восточно-северо-восточном, восточно-юго-восточном, юго-восточном, юго-западном, юго-восточном, восточном, юго-юго-восточном, северо-восточном, северо-северо-восточном, восточно-северо-восточном, северо-восточном, северном, восточном направлении. Далее ломаной линией в юго-восточном, северо-восточном, юго-восточном, восточно-юго-восточном направлении по землям сельхозугодий и лесной полосе до точки 133.
133	1	Далее в юго-юго-западном, западно-юго-западном, южном, юго-западном, западно-юго-западном, юго-восточном направлении по землям сельхозугодий и лесной полосе. Далее в западно-юго-западном, юго-западном, западно-северо-западном по границе земельного участка 38:15:000000:59. Далее в северо-северо-восточном, восточно-юго-восточном, северо-северо-западном, западно-северо-западном, северо-северо-восточном, восточно-юго-восточном, северо-северо-западном направлении по землям сельхозугодий, доходит до исходной точки 1, граница замыкается.
223	223	Граница внутреннего контура проходит в северо-северо-западном, северо-восточном, восточно-северо-восточном, юго-восточном, юго-западном, западном, западно-северо-западном направлении.
235	235	Граница 2 контура проходит по границе земельного участка, сведения о котором снесены в ЕГРН.
239	239	Граница 3 контура проходит по границе земельного участка, сведения о котором снесены в ЕГРН.
243	243	Граница 4 контура проходит по границе земельного участка, сведения о котором снесены в ЕГРН.
247	247	Граница 5 контура проходит по границе земельного участка, сведения о котором снесены в ЕГРН.
251	251	Граница 6 контура проходит по границе земельного участка, сведения о котором снесены в ЕГРН.
255	255	Граница 7 контура проходит по границе земельного участка, сведения о котором снесены в ЕГРН.
259	259	Граница 8 контура проходит по границе земельного участка, сведения о котором снесены в ЕГРН.
263	263	Граница 9 контура проходит по границе земельного участка, сведения о котором снесены в ЕГРН.
267	267	Граница 10 контура проходит по границе земельного участка, сведения о котором снесены в ЕГРН.
271	271	Граница 11 контура проходит по границе земельного участка, сведения о котором снесены в ЕГРН.
275	275	Граница 12 контура проходит по границе земельного участка, сведения о котором снесены в ЕГРН.
279	279	Граница 13 контура проходит по границе земельного участка, сведения о котором снесены в ЕГРН.
283	283	Граница 14 контура проходит по границе земельного участка, сведения о

395	395	Граница 42 контура проходит по границе земельного участка, сведения о котором снесены в ЕГРН.
399	399	Граница 43 контура проходит по границе земельного участка, сведения о котором снесены в ЕГРН.
403	403	Граница 44 контура проходит по границе земельного участка, сведения о котором снесены в ЕГРН.
407	407	Граница 45 контура проходит по границе земельного участка, сведения о котором снесены в ЕГРН.
411	411	Граница 46 контура проходит по границе земельного участка, сведения о котором снесены в ЕГРН.
415	415	Граница 47 контура проходит по границе земельного участка, сведения о котором снесены в ЕГРН.
419	419	Граница 48 контура проходит по границе земельного участка, сведения о котором снесены в ЕГРН.
423	423	Граница 49 контура проходит по границе земельного участка, сведения о котором снесены в ЕГРН.

ОПИСАНИЕ МЕСТОПОЛОЖЕНИЯ ГРАНИЦ

Граница д. Трактовая Тулунского района Иркутской области

Сведения об объекте

№ п/п	Характеристики объекта землеустройства	Описание характеристик
1	2	3
1	Местоположение объекта землеустройства	Иркутская область, Тулунский район, д. Трактовая
2	Площадь объекта землеустройства \pm величина погрешности определения площади ($P \pm \Delta P$)	1175257 кв.м \pm 240
3	Иные характеристики объекта землеустройства	-

ОПИСАНИЕ МЕСТОПОЛОЖЕНИЯ ГРАНИЦ

Граница д. Трактовая Тулунского района Иркутской области

Сведения о местоположении границ объекта землеустройства

1. Система координат МСК-38, зона 2

2. Сведения о характерных точках границ объекта землеустройства

Обозначение характерных точек границ	Координаты, м		Метод определения координат характерной точки	Средняя квадратическая погрешность положения характерной точки (Mt), м	Описание обозначения точки на местности
	X	Y			
1	2	3	4	5	6
1	629628.11	2315589.59	Картометрический метод	Mt= 0,10	-
2	629607.15	2315605.55	Картометрический метод	Mt= 0,10	-
3	629563.37	2315628.02	Картометрический метод	Mt= 0,10	-
4	629509.92	2315648.55	Картометрический метод	Mt= 0,10	-
5	629463.82	2315664.82	Картометрический метод	Mt= 0,10	-
6	629450.65	2315693.87	Картометрический метод	Mt= 0,10	-
7	629453.36	2315725.25	Картометрический метод	Mt= 0,10	-
8	629457.62	2315758.56	Картометрический метод	Mt= 0,10	-
9	629465.37	2315813.18	Картометрический метод	Mt= 0,10	-
10	629466.53	2315831.77	Картометрический метод	Mt= 0,10	-
11	629473.50	2315855.01	Картометрический метод	Mt= 0,10	-
12	629490.55	2315876.71	Картометрический метод	Mt= 0,10	-
13	629526.57	2315914.28	Картометрический метод	Mt= 0,10	-
14	629575.77	2315978.58	Картометрический метод	Mt= 0,10	-
15	629609.89	2316014.89	Картометрический метод	Mt= 0,10	-
16	629656.30	2316020.82	Картометрический метод	Mt= 0,10	-
17	629655.72	2316061.64	Картометрический метод	Mt= 0,10	-
18	629681.13	2316087.05	Картометрический метод	Mt= 0,10	-
19	629700.11	2316104.09	Картометрический метод	Mt= 0,10	-
20	629705.61	2316106.44	Картометрический метод	Mt= 0,10	-
21	629696.43	2316562.83	Картометрический метод	Mt= 0,10	-
22	629687.33	2316572.80	Картометрический метод	Mt= 0,10	-
23	629679.58	2316585.59	Картометрический метод	Mt= 0,10	-
24	629672.61	2316603.02	Картометрический метод	Mt= 0,10	-
25	629676.48	2316621.61	Картометрический метод	Mt= 0,10	-
26	629695.12	2316628.12	Картометрический метод	Mt= 0,10	-
27	629690.43	2316861.73	Картометрический метод	Mt= 0,10	-
28	629674.55	2316902.06	Картометрический метод	Mt= 0,10	-
29	629653.56	2316914.78	Картометрический метод	Mt= 0,10	-
30	629604.82	2316927.25	Картометрический метод	Mt= 0,10	-
31	629583.52	2316904.78	Картометрический метод	Mt= 0,10	-
32	629588.16	2316868.75	Картометрический метод	Mt= 0,10	-
33	629588.16	2316840.86	Картометрический метод	Mt= 0,10	-
34	629567.25	2316822.66	Картометрический метод	Mt= 0,10	-
35	629544.78	2316811.04	Картометрический метод	Mt= 0,10	-
36	629538.58	2316829.63	Картометрический метод	Mt= 0,10	-
37	629535.56	2316835.12	Картометрический метод	Mt= 0,10	-

ОПИСАНИЕ МЕСТОПОЛОЖЕНИЯ ГРАНИЦ

Граница д. Трактовая Тулунского района Иркутской области

Сведения о местоположении границ объекта землеустройства

38	629535.05	2316840.73	Картометрический метод	Mt= 0,10	-
39	629532.53	2316840.63	Картометрический метод	Mt= 0,10	-
40	629527.73	2316849.38	Картометрический метод	Mt= 0,10	-
41	629522.70	2316867.59	Картометрический метод	Mt= 0,10	-
42	629530.83	2316885.41	Картометрический метод	Mt= 0,10	-
43	629541.29	2316914.85	Картометрический метод	Mt= 0,10	-
44	629543.23	2316949.71	Картометрический метод	Mt= 0,10	-
45	629541.29	2316980.31	Картометрический метод	Mt= 0,10	-
46	629545.94	2317000.46	Картометрический метод	Mt= 0,10	-
47	629558.72	2317012.47	Картометрический метод	Mt= 0,10	-
48	629581.19	2317010.14	Картометрический метод	Mt= 0,10	-
49	629616.05	2316996.58	Картометрический метод	Mt= 0,10	-
50	629633.87	2316984.96	Картометрический метод	Mt= 0,10	-
51	629650.53	2316961.33	Картометрический метод	Mt= 0,10	-
52	629662.15	2316936.54	Картометрический метод	Mt= 0,10	-
53	629678.03	2316926.86	Картометрический метод	Mt= 0,10	-
54	629688.94	2316935.52	Картометрический метод	Mt= 0,10	-
55	629682.37	2317262.69	Картометрический метод	Mt= 0,10	-
56	629617.50	2317274.25	Картометрический метод	Mt= 0,10	-
57	629612.96	2317273.16	Картометрический метод	Mt= 0,10	-
58	629594.36	2317265.80	Картометрический метод	Mt= 0,10	-
59	629566.86	2317248.37	Картометрический метод	Mt= 0,10	-
60	629536.26	2317246.82	Картометрический метод	Mt= 0,10	-
61	629515.34	2317251.86	Картометрический метод	Mt= 0,10	-
62	629497.52	2317250.70	Картометрический метод	Mt= 0,10	-
63	629477.38	2317239.85	Картометрический метод	Mt= 0,10	-
64	629449.87	2317223.97	Картометрический метод	Mt= 0,10	-
65	629425.47	2317223.19	Картометрический метод	Mt= 0,10	-
66	629403.39	2317236.75	Картометрический метод	Mt= 0,10	-
67	629372.79	2317259.61	Картометрический метод	Mt= 0,10	-
68	629338.70	2317297.18	Картометрический метод	Mt= 0,10	-
69	629291.44	2317319.26	Картометрический метод	Mt= 0,10	-
70	629222.10	2317340.57	Картометрический метод	Mt= 0,10	-
71	629130.93	2317360.94	Картометрический метод	Mt= 0,10	-
72	629110.25	2317360.45	Картометрический метод	Mt= 0,10	-
73	628932.15	2317351.07	Картометрический метод	Mt= 0,10	-
74	628932.80	2317286.75	Картометрический метод	Mt= 0,10	-
75	628949.01	2317290.21	Картометрический метод	Mt= 0,10	-
76	628970.31	2317286.33	Картометрический метод	Mt= 0,10	-
77	628988.13	2317272.00	Картометрический метод	Mt= 0,10	-
78	628992.78	2317258.44	Картометрический метод	Mt= 0,10	-
79	628992.78	2317237.91	Картометрический метод	Mt= 0,10	-
80	628988.52	2317224.74	Картометрический метод	Mt= 0,10	-
81	628977.67	2317204.60	Картометрический метод	Mt= 0,10	-
82	628958.69	2317185.62	Картометрический метод	Mt= 0,10	-
83	628947.46	2317158.12	Картометрический метод	Mt= 0,10	-

ОПИСАНИЕ МЕСТОПОЛОЖЕНИЯ ГРАНИЦ

Граница д. Трактовая Тулунского района Иркутской области

Сведения о местоположении границ объекта землеустройства

84	628947.07	2317134.87	Картометрический метод	Mt= 0,10	-
85	628964.12	2317113.96	Картометрический метод	Mt= 0,10	-
86	628993.17	2317097.30	Картометрический метод	Mt= 0,10	-
87	629005.95	2317078.71	Картометрический метод	Mt= 0,10	-
88	629010.21	2317050.43	Картометрический метод	Mt= 0,10	-
89	629012.54	2317023.70	Картометрический метод	Mt= 0,10	-
90	629029.19	2317003.94	Картометрический метод	Mt= 0,10	-
91	629050.89	2317000.85	Картометрический метод	Mt= 0,10	-
92	629072.97	2316990.77	Картометрический метод	Mt= 0,10	-
93	629074.13	2316979.54	Картометрический метод	Mt= 0,10	-
94	629065.99	2316972.57	Картометрический метод	Mt= 0,10	-
95	629043.53	2316969.86	Картометрический метод	Mt= 0,10	-
96	629004.79	2316964.43	Картометрический метод	Mt= 0,10	-
97	628992.39	2316960.56	Картометрический метод	Mt= 0,10	-
98	628974.57	2316936.93	Картометрический метод	Mt= 0,10	-
99	628963.73	2316902.84	Картометрический метод	Mt= 0,10	-
100	628949.78	2316871.85	Картометрический метод	Mt= 0,10	-
101	628933.13	2316847.45	Картометрический метод	Mt= 0,10	-
102	628911.82	2316836.60	Картометрический метод	Mt= 0,10	-
103	628879.28	2316842.80	Картометрический метод	Mt= 0,10	-
104	628863.40	2316852.48	Картометрический метод	Mt= 0,10	-
105	628859.57	2316861.03	Картометрический метод	Mt= 0,10	-
106	628780.40	2316861.95	Картометрический метод	Mt= 0,10	-
107	628795.58	2316784.36	Картометрический метод	Mt= 0,10	-
108	628802.61	2316717.10	Картометрический метод	Mt= 0,10	-
109	628817.23	2316579.65	Картометрический метод	Mt= 0,10	-
110	628840.52	2316420.95	Картометрический метод	Mt= 0,10	-
111	628946.24	2316310.03	Картометрический метод	Mt= 0,10	-
112	628965.03	2316290.31	Картометрический метод	Mt= 0,10	-
113	629008.35	2315900.94	Картометрический метод	Mt= 0,10	-
114	629017.57	2315891.04	Картометрический метод	Mt= 0,10	-
115	629018.73	2315872.83	Картометрический метод	Mt= 0,10	-
116	629013.59	2315853.87	Картометрический метод	Mt= 0,10	-
117	629022.86	2315770.54	Картометрический метод	Mt= 0,10	-
118	629049.36	2315701.14	Картометрический метод	Mt= 0,10	-
119	629060.96	2315694.26	Картометрический метод	Mt= 0,10	-
120	629084.97	2315684.19	Картометрический метод	Mt= 0,10	-
121	629093.50	2315670.24	Картометрический метод	Mt= 0,10	-
122	629101.24	2315646.22	Картометрический метод	Mt= 0,10	-
123	629092.72	2315619.88	Картометрический метод	Mt= 0,10	-
124	629085.69	2315606.01	Картометрический метод	Mt= 0,10	-
125	629098.11	2315573.49	Картометрический метод	Mt= 0,10	-
126	629239.10	2315614.36	Картометрический метод	Mt= 0,10	-
127	629267.60	2315614.29	Картометрический метод	Mt= 0,10	-
128	629289.21	2315604.26	Картометрический метод	Mt= 0,10	-
129	629460.94	2315610.41	Картометрический метод	Mt= 0,10	-

ОПИСАНИЕ МЕСТОПОЛОЖЕНИЯ ГРАНИЦ

Граница д. Трактовая Тулунского района Иркутской области

Сведения о местоположении границ объекта землеустройства

1	629628.11	2315589.59	Картометрический метод	Mt= 0,10	-
130	629694.02	2316164.85	Картометрический метод	Mt= 0,10	-
131	629693.83	2316170.34	Картометрический метод	Mt= 0,10	-
132	629699.33	2316170.53	Картометрический метод	Mt= 0,10	-
133	629699.52	2316165.04	Картометрический метод	Mt= 0,10	-
130	629694.02	2316164.85	Картометрический метод	Mt= 0,10	-
134	629684.57	2316440.90	Картометрический метод	Mt= 0,10	-
135	629684.38	2316446.40	Картометрический метод	Mt= 0,10	-
136	629689.87	2316446.59	Картометрический метод	Mt= 0,10	-
137	629690.06	2316441.09	Картометрический метод	Mt= 0,10	-
134	629684.57	2316440.90	Картометрический метод	Mt= 0,10	-
138	629118.62	2315591.45	Картометрический метод	Mt= 0,10	-
139	629118.63	2315591.19	Картометрический метод	Mt= 0,10	-
140	629118.36	2315591.18	Картометрический метод	Mt= 0,10	-
141	629118.35	2315591.44	Картометрический метод	Mt= 0,10	-
138	629118.62	2315591.45	Картометрический метод	Mt= 0,10	-
142	629670.14	2317009.51	Картометрический метод	Mt= 0,10	-
143	629670.33	2317004.01	Картометрический метод	Mt= 0,10	-
144	629664.83	2317003.83	Картометрический метод	Mt= 0,10	-
145	629664.64	2317009.33	Картометрический метод	Mt= 0,10	-
142	629670.14	2317009.51	Картометрический метод	Mt= 0,10	-
146	629680.28	2316726.52	Картометрический метод	Mt= 0,10	-
147	629680.48	2316721.03	Картометрический метод	Mt= 0,10	-
148	629674.99	2316720.83	Картометрический метод	Mt= 0,10	-
149	629674.79	2316726.33	Картометрический метод	Mt= 0,10	-
146	629680.28	2316726.52	Картометрический метод	Mt= 0,10	-
150	628938.46	2317220.62	Картометрический метод	Mt= 0,10	-
151	628938.43	2317222.97	Картометрический метод	Mt= 0,10	-
152	628936.08	2317222.93	Картометрический метод	Mt= 0,10	-
153	628936.11	2317220.59	Картометрический метод	Mt= 0,10	-
150	628938.46	2317220.62	Картометрический метод	Mt= 0,10	-
154	628956.44	2316977.95	Картометрический метод	Mt= 0,10	-
155	628956.41	2316980.30	Картометрический метод	Mt= 0,10	-
156	628954.06	2316980.26	Картометрический метод	Mt= 0,10	-
157	628954.09	2316977.91	Картометрический метод	Mt= 0,10	-
154	628956.44	2316977.95	Картометрический метод	Mt= 0,10	-

3. Сведения о характерных точках части (частей) границы объекта землеустройства

ОПИСАНИЕ МЕСТОПОЛОЖЕНИЯ ГРАНИЦ

Граница д. Тракторная Тулунского района Иркутской области

Сведения о местоположении границ объекта землеустройства

Обозначение характерных точек части границы	Координаты, м		Метод определения координат характерной точки	Средняя квадратическая погрешность положения характерной точки (M _t), м	Описание закрепления точки
	X	Y			
-	-	-	-	-	-

ОПИСАНИЕ МЕСТОПОЛОЖЕНИЯ ГРАНИЦ

Граница д. Трактовая Тулунского района Иркутской области

Сведения о местоположении измененных (уточненных) границ объекта землеустройства**1. Система координат МСК-38, зона 2****2. Сведения о характерных точках границ объекта землеустройства**

Обозначение характерных точек границ	Существующие координаты, м		Измененные (уточненные) координаты, м		Метод определения координат характерной точки	Средняя квадратическая погрешность положения характерной точки (Mt), м	Описание обозначения точки на местности
	X	Y	X	Y			
1	2	3	4	5	6	7	8
-	-	-	-	-	-	-	-

3. Сведения о характерных точках части (частей) границы объекта землеустройства

Обозначение характерных точек границ	Координаты, м	Метод определения координат характерной точки	Средняя квадратическая погрешность положения характерной точки (Mt), м	Описание закрепления точки
-	-	-	-	-

ОПИСАНИЕ МЕСТОПОЛОЖЕНИЯ ГРАНИЦ
Граница д. Тракторная Тулунского района Иркутской области

План границ объекта



Масштаб 1:5000

Используемые условные знаки и обозначения:

- граница населенного пункта
- 1 характерная точка границы населенного пункта

Подпись _____ Дата "___" _____ 2021 г.

Место для оттиска печати (при наличии) лица, составившего описание местоположения границ объекта

ТЕКСТОВОЕ ОПИСАНИЕ МЕСТОПОЛОЖЕНИЯ ГРАНИЦ
 Граница д. Трактовая Тулунского района Иркутской области

Прохождение границы		Описание прохождения части границы
от точки	до точки	
1	2	3
1	73	Граница д. Трактовая начинается от северо-западной точки 1 и следует в юго-восточном, северо-восточном, восточно-северо-восточном, юго-восточном, юго-западном, восточно-северо-восточном, северо-западном, восточно-юго-восточном, юго-юго-западном, юго-юго-восточном, юго-юго-западном направлении по землям сельхозугодий и лесной полосе до точки 73.
73	1	Далее извилистой линией в западном, северо-западном, юго-западном, восточно-северо-восточном, юго-юго-западном, западно-юго-западном, юго-восточном, южном, западно-юго-западном, северо-западном, западно-северо-западном, северо-северо-восточном, северном направлении по землям сельхозугодий, доходит до исходной точки 1, граница замыкается.
130	130	Граница внутреннего контура проходит по границе земельного участка, сведения о котором снесены в ЕГРН.
134	134	Граница внутреннего контура проходит по границе земельного участка, сведения о котором снесены в ЕГРН.
138	138	Граница внутреннего контура проходит по границе земельного участка, сведения о котором снесены в ЕГРН.
142	142	Граница внутреннего контура проходит по границе земельного участка, сведения о котором снесены в ЕГРН.
146	146	Граница внутреннего контура проходит по границе земельного участка, сведения о котором снесены в ЕГРН.
150	150	Граница 2 контура проходит по границе земельного участка, сведения о котором снесены в ЕГРН.
154	154	Граница 3 контура проходит по границе земельного участка, сведения о котором снесены в ЕГРН.

ОПИСАНИЕ МЕСТОПОЛОЖЕНИЯ ГРАНИЦ

Граница д. Новотроицк Тулунского района Иркутской области

Сведения об объекте

№ п/п	Характеристики объекта землеустройства	Описание характеристик
1	2	3
1	Местоположение объекта землеустройства	Иркутская область, Тулунский район, д. Новотроицк
2	Площадь объекта землеустройства \pm величина погрешности определения площади ($P \pm \Delta P$)	1047689 кв.м \pm 226
3	Иные характеристики объекта землеустройства	-

ОПИСАНИЕ МЕСТОПОЛОЖЕНИЯ ГРАНИЦ

Граница д. Новотроицк Тулунского района Иркутской области

Сведения о местоположении границ объекта землеустройства

1. Система координат МСК-38, зона 2

2. Сведения о характерных точках границ объекта землеустройства

Обозначение характерных точек границ	Координаты, м		Метод определения координат характерной точки	Средняя квадратическая погрешность положения характерной точки (Mt), м	Описание обозначения точки на местности
	X	Y			
1	2	3	4	5	6
1	625973.62	2315259.15	Картометрический метод	Mt= 0,10	-
2	625955.80	2315420.00	Картометрический метод	Mt= 0,10	-
3	625908.72	2315554.28	Картометрический метод	Mt= 0,10	-
4	625879.88	2315826.33	Картометрический метод	Mt= 0,10	-
5	625865.33	2315985.38	Картометрический метод	Mt= 0,10	-
6	625845.42	2316214.86	Картометрический метод	Mt= 0,10	-
7	625835.98	2316502.79	Картометрический метод	Mt= 0,10	-
8	625893.06	2316504.14	Картометрический метод	Mt= 0,10	-
9	625970.05	2316803.74	Картометрический метод	Mt= 0,10	-
10	626009.03	2316955.42	Картометрический метод	Mt= 0,10	-
11	625681.16	2316947.35	Картометрический метод	Mt= 0,10	-
12	625667.18	2316439.06	Картометрический метод	Mt= 0,10	-
13	625728.29	2315857.86	Картометрический метод	Mt= 0,10	-
14	625787.18	2315531.23	Картометрический метод	Mt= 0,10	-
15	625867.53	2315545.77	Картометрический метод	Mt= 0,10	-
16	625877.25	2315368.58	Картометрический метод	Mt= 0,10	-
17	625810.73	2315354.77	Картометрический метод	Mt= 0,10	-
18	625807.81	2315250.01	Картометрический метод	Mt= 0,10	-
1	625973.62	2315259.15	Картометрический метод	Mt= 0,10	-
19	626540.74	2315289.08	Картометрический метод	Mt= 0,10	-
20	626529.27	2315472.30	Картометрический метод	Mt= 0,10	-
21	626537.85	2315542.25	Картометрический метод	Mt= 0,10	-
22	626555.89	2315571.50	Картометрический метод	Mt= 0,10	-
23	626563.34	2315606.35	Картометрический метод	Mt= 0,10	-
24	626557.61	2315653.91	Картометрический метод	Mt= 0,10	-
25	626526.98	2315732.75	Картометрический метод	Mt= 0,10	-
26	626518.28	2315743.45	Картометрический метод	Mt= 0,10	-
27	626522.15	2315760.50	Картометрический метод	Mt= 0,10	-
28	626531.92	2315768.69	Картометрический метод	Mt= 0,10	-
29	626561.94	2315947.18	Картометрический метод	Mt= 0,10	-
30	626565.27	2316123.84	Картометрический метод	Mt= 0,10	-
31	626568.34	2316125.05	Картометрический метод	Mt= 0,10	-
32	626569.14	2316138.18	Картометрический метод	Mt= 0,10	-
33	626565.51	2316136.79	Картометрический метод	Mt= 0,10	-
34	626565.90	2316157.21	Картометрический метод	Mt= 0,10	-
35	626570.41	2316159.07	Картометрический метод	Mt= 0,10	-

ОПИСАНИЕ МЕСТОПОЛОЖЕНИЯ ГРАНИЦ

Граница д. Новотроицк Тулунского района Иркутской области

Сведения о местоположении измененных (уточненных) границ объекта землеустройства

1. Система координат МСК-38, зона 2

2. Сведения о характерных точках границ объекта землеустройства

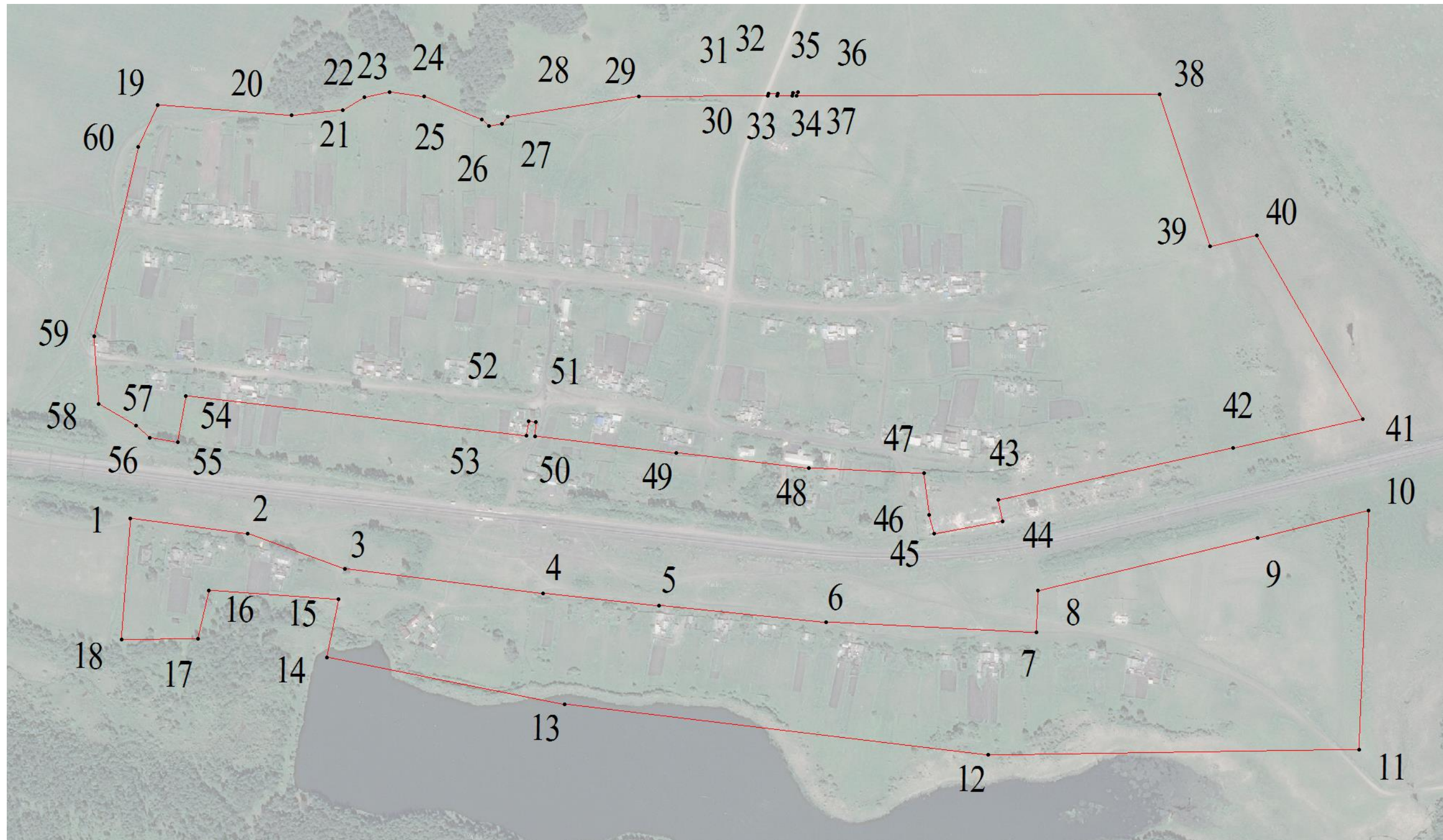
Обозначение характерных точек границ	Существующие координаты, м		Измененные (уточненные) координаты, м		Метод определения координат характерной точки	Средняя квадратическая погрешность положения характерной точки (Mt), м	Описание обозначения точки на местности
	X	Y	X	Y			
1	2	3	4	5	6	7	8
-	-		-	-	-	-	-

3. Сведения о характерных точках части (частей) границы объекта землеустройства

Обозначение характерных точек границ	Координаты, м	Метод определения координат характерной точки	Средняя квадратическая погрешность положения характерной точки (Mt), м	Описание закрепления точки
-	-	-	-	-

ОПИСАНИЕ МЕСТОПОЛОЖЕНИЯ ГРАНИЦ
Граница д. Новотроицк Тулунского района Иркутской области

План границ объекта



Масштаб 1:5000

Используемые условные знаки и обозначения:

- граница населенного пункта
- 1 характерная точка границы населенного пункта

Подпись _____ Дата "___" _____ 2021 г.

Место для оттиска печати (при наличии) лица, составившего описание местоположения границ объекта

ТЕКСТОВОЕ ОПИСАНИЕ МЕСТОПОЛОЖЕНИЯ ГРАНИЦ
Граница д. Новотроицк Тулунского района Иркутской области

Прохождение границы		Описание прохождения части границы
от точки	до точки	
1	2	3
1	1	Граница д. Новотроицк состоит из двух контуров. Граница первого контура начинается от северо-западной точки и следует в восточно-юго-восточном, северном, восточно-северо-восточном направлении по границе земельного участка 38:15:000000:59. Далее в юго-юго-западном, западно-северо-западном, северо-северо-восточном, западном, юго-юго-западном, западном, северном направлении до точки 1.
19	19	Граница второго контура начинается от северо-западной точки и следует в восточно-северо-восточном, юго-восточном, восточно-северо-восточном, юго-восточном направлении. Далее в западно-юго-западном, северо-северо-западном, западно-северо-западном, юго-юго-западном, западно-северо-западном по границе земельного участка 38:15:000000:59. В северо-северо-восточном направлении, доходит до исходной точки 19, граница замыкается.

ОПИСАНИЕ МЕСТОПОЛОЖЕНИЯ ГРАНИЦ

Граница п. ж/д станции Шуба Тулунского района Иркутской области

Сведения об объекте

№ п/п	Характеристики объекта землеустройства	Описание характеристик
1	2	3
1	Местоположение объекта землеустройства	Иркутская область, Тулунский район, п. ж/д станции Шуба
2	Площадь объекта землеустройства ± величина погрешности определения площади ($P \pm \Delta P$)	2107405 кв.м ± 302
3	Иные характеристики объекта землеустройства	-

ОПИСАНИЕ МЕСТОПОЛОЖЕНИЯ ГРАНИЦ

Граница п. ж/д станции Шуба Тулунского района Иркутской области

Сведения о местоположении границ объекта землеустройства

1. Система координат МСК-38, зона 2

2. Сведения о характерных точках границ объекта землеустройства

Обозначение характерных точек границ	Координаты, м		Метод определения координат характерной точки	Средняя квадратическая погрешность положения характерной точки (Mt), м	Описание обозначения точки на местности
	X	Y			
1	2	3	4	5	6
1	625954.74	2304790.90	Картометрический метод	Mt= 0,10	-
2	625898.24	2304882.53	Картометрический метод	Mt= 0,10	-
3	625881.91	2304910.61	Картометрический метод	Mt= 0,10	-
4	625875.78	2304923.99	Картометрический метод	Mt= 0,10	-
5	625869.36	2304946.88	Картометрический метод	Mt= 0,10	-
6	625868.37	2304950.98	Картометрический метод	Mt= 0,10	-
7	625869.34	2304955.61	Картометрический метод	Mt= 0,10	-
8	625872.20	2304959.21	Картометрический метод	Mt= 0,10	-
9	625876.83	2304963.60	Картометрический метод	Mt= 0,10	-
10	625884.06	2304971.96	Картометрический метод	Mt= 0,10	-
11	625890.03	2304980.28	Картометрический метод	Mt= 0,10	-
12	625891.71	2304981.22	Картометрический метод	Mt= 0,10	-
13	625899.74	2304985.75	Картометрический метод	Mt= 0,10	-
14	625899.41	2304984.83	Картометрический метод	Mt= 0,10	-
15	625896.33	2304978.81	Картометрический метод	Mt= 0,10	-
16	625888.69	2304968.13	Картометрический метод	Mt= 0,10	-
17	625880.33	2304958.56	Картометрический метод	Mt= 0,10	-
18	625875.43	2304953.68	Картометрический метод	Mt= 0,10	-
19	625874.73	2304950.57	Картометрический метод	Mt= 0,10	-
20	625881.03	2304926.34	Картометрический метод	Mt= 0,10	-
21	625887.91	2304912.19	Картометрический метод	Mt= 0,10	-
22	625903.41	2304885.59	Картометрический метод	Mt= 0,10	-
23	625959.49	2304794.64	Картометрический метод	Mt= 0,10	-
24	626017.08	2304840.03	Картометрический метод	Mt= 0,10	-
25	626076.55	2304935.18	Картометрический метод	Mt= 0,10	-
26	626045.99	2305063.59	Картометрический метод	Mt= 0,10	-
27	626022.57	2305054.86	Картометрический метод	Mt= 0,10	-
28	625840.16	2305475.39	Картометрический метод	Mt= 0,10	-
29	625804.71	2305535.22	Картометрический метод	Mt= 0,10	-
30	625687.40	2305733.03	Картометрический метод	Mt= 0,10	-
31	625720.84	2305755.05	Картометрический метод	Mt= 0,10	-
32	625712.09	2305769.71	Картометрический метод	Mt= 0,10	-
33	625653.17	2305866.47	Картометрический метод	Mt= 0,10	-
34	625620.75	2305845.79	Картометрический метод	Mt= 0,10	-
35	625583.40	2305908.85	Картометрический метод	Mt= 0,10	-
36	625492.50	2306097.64	Картометрический метод	Mt= 0,10	-
37	625391.52	2306363.39	Картометрический метод	Mt= 0,10	-

ОПИСАНИЕ МЕСТОПОЛОЖЕНИЯ ГРАНИЦ

Граница п. ж/д станции Шуба Тулунского района Иркутской области

Сведения о местоположении границ объекта землеустройства

38	625368.24	2306447.49	Картометрический метод	Mt= 0,10	-
39	625349.00	2306516.98	Картометрический метод	Mt= 0,10	-
40	625347.07	2306523.98	Картометрический метод	Mt= 0,10	-
41	625343.59	2306536.53	Картометрический метод	Mt= 0,10	-
42	625339.16	2306552.53	Картометрический метод	Mt= 0,10	-
43	625334.45	2306569.54	Картометрический метод	Mt= 0,10	-
44	625333.78	2306741.51	Картометрический метод	Mt= 0,10	-
45	625357.90	2306825.79	Картометрический метод	Mt= 0,10	-
46	625367.94	2306829.02	Картометрический метод	Mt= 0,10	-
47	625362.87	2306842.89	Картометрический метод	Mt= 0,10	-
48	625380.91	2306906.16	Картометрический метод	Mt= 0,10	-
49	625475.35	2307053.58	Картометрический метод	Mt= 0,10	-
50	625527.13	2307139.21	Картометрический метод	Mt= 0,10	-
51	625256.70	2307004.44	Картометрический метод	Mt= 0,10	-
52	625251.59	2307000.19	Картометрический метод	Mt= 0,10	-
53	625229.12	2306988.19	Картометрический метод	Mt= 0,10	-
54	625219.44	2306982.37	Картометрический метод	Mt= 0,10	-
55	625210.14	2306975.01	Картометрический метод	Mt= 0,10	-
56	625197.75	2306962.62	Картометрический метод	Mt= 0,10	-
57	625174.89	2306945.19	Картометрический метод	Mt= 0,10	-
58	625159.40	2306925.43	Картометрический метод	Mt= 0,10	-
59	625149.71	2306903.35	Картометрический метод	Mt= 0,10	-
60	625153.59	2306894.44	Картометрический метод	Mt= 0,10	-
61	625153.98	2306876.24	Картометрический метод	Mt= 0,10	-
62	625145.84	2306868.88	Картометрический метод	Mt= 0,10	-
63	625128.80	2306865.00	Картометрический метод	Mt= 0,10	-
64	625089.67	2306869.26	Картометрический метод	Mt= 0,10	-
65	625066.04	2306866.94	Картометрический метод	Mt= 0,10	-
66	625059.46	2306861.13	Картометрический метод	Mt= 0,10	-
67	625064.88	2306851.83	Картометрический метод	Mt= 0,10	-
68	625076.89	2306846.02	Картометрический метод	Mt= 0,10	-
69	625093.55	2306837.11	Картометрический метод	Mt= 0,10	-
70	625114.85	2306824.72	Картометрический метод	Mt= 0,10	-
71	625133.06	2306810.77	Картометрический метод	Mt= 0,10	-
72	625136.16	2306803.41	Картометрический метод	Mt= 0,10	-
73	625130.35	2306792.57	Картометрический метод	Mt= 0,10	-
74	625116.40	2306789.47	Картометрический метод	Mt= 0,10	-
75	625099.74	2306794.11	Картометрический метод	Mt= 0,10	-
76	625064.49	2306808.06	Картометрический метод	Mt= 0,10	-
77	625040.48	2306824.33	Картометрический метод	Mt= 0,10	-
78	625018.78	2306831.30	Картометрический метод	Mt= 0,10	-
79	625003.29	2306825.88	Картометрический метод	Mt= 0,10	-
80	624992.06	2306810.00	Картометрический метод	Mt= 0,10	-
81	625004.06	2306679.07	Картометрический метод	Mt= 0,10	-
82	624964.17	2306672.87	Картометрический метод	Mt= 0,10	-
83	624955.64	2306689.14	Картометрический метод	Mt= 0,10	-

ОПИСАНИЕ МЕСТОПОЛОЖЕНИЯ ГРАНИЦ

Граница п. ж/д станции Шуба Тулунского района Иркутской области

Сведения о местоположении границ объекта землеустройства

84	624941.31	2306693.79	Картометрический метод	Mt= 0,10	-
85	624917.68	2306696.11	Картометрический метод	Mt= 0,10	-
86	624885.14	2306691.07	Картометрический метод	Mt= 0,10	-
87	624857.25	2306688.36	Картометрический метод	Mt= 0,10	-
88	624840.60	2306692.62	Картометрический метод	Mt= 0,10	-
89	624803.80	2306727.87	Картометрический метод	Mt= 0,10	-
90	624766.61	2306779.39	Картометрический метод	Mt= 0,10	-
91	624738.72	2306821.23	Картометрический метод	Mt= 0,10	-
92	624725.55	2306842.15	Картометрический метод	Mt= 0,10	-
93	624700.76	2306855.71	Картометрический метод	Mt= 0,10	-
94	624681.41	2306860.69	Картометрический метод	Mt= 0,10	-
95	624681.40	2306860.69	Картометрический метод	Mt= 0,10	-
96	624570.27	2306850.46	Картометрический метод	Mt= 0,10	-
97	624568.56	2306814.53	Картометрический метод	Mt= 0,10	-
98	624568.99	2306814.71	Картометрический метод	Mt= 0,10	-
99	624571.66	2306808.68	Картометрический метод	Mt= 0,10	-
100	624568.21	2306807.15	Картометрический метод	Mt= 0,10	-
101	624531.53	2306035.05	Картометрический метод	Mt= 0,10	-
102	624415.63	2305684.84	Картометрический метод	Mt= 0,10	-
103	624415.63	2305684.65	Картометрический метод	Mt= 0,10	-
104	624415.65	2305670.75	Картометрический метод	Mt= 0,10	-
105	624408.87	2305664.13	Картометрический метод	Mt= 0,10	-
106	624328.16	2305440.44	Картометрический метод	Mt= 0,10	-
107	624639.99	2305283.56	Картометрический метод	Mt= 0,10	-
108	624800.75	2305295.18	Картометрический метод	Mt= 0,10	-
109	625356.62	2304994.97	Картометрический метод	Mt= 0,10	-
110	625596.80	2304508.84	Картометрический метод	Mt= 0,10	-
111	625641.47	2304543.95	Картометрический метод	Mt= 0,10	-
112	625641.42	2304544.00	Картометрический метод	Mt= 0,10	-
113	625623.08	2304561.33	Картометрический метод	Mt= 0,10	-
114	625610.29	2304586.12	Картометрический метод	Mt= 0,10	-
115	625603.71	2304618.66	Картометрический метод	Mt= 0,10	-
116	625605.64	2304661.27	Картометрический метод	Mt= 0,10	-
117	625616.10	2304681.80	Картометрический метод	Mt= 0,10	-
118	625643.99	2304701.17	Картометрический метод	Mt= 0,10	-
119	625685.83	2304722.48	Картометрический метод	Mt= 0,10	-
120	625717.98	2304733.32	Картометрический метод	Mt= 0,10	-
121	625731.15	2304726.35	Картометрический метод	Mt= 0,10	-
122	625729.99	2304709.31	Картометрический метод	Mt= 0,10	-
123	625722.63	2304692.65	Картометрический метод	Mt= 0,10	-
124	625711.40	2304662.05	Картометрический метод	Mt= 0,10	-
125	625702.10	2304626.80	Картометрический метод	Mt= 0,10	-
126	625696.68	2304591.16	Картометрический метод	Mt= 0,10	-
127	625696.34	2304587.29	Картометрический метод	Mt= 0,10	-
1	625954.74	2304790.90	Картометрический метод	Mt= 0,10	-

ОПИСАНИЕ МЕСТОПОЛОЖЕНИЯ ГРАНИЦ

Граница п. ж/д станции Шуба Тулунского района Иркутской области

Сведения о местоположении границ объекта землеустройства

128	625857.70	2304907.22	Картометрический метод	Mt= 0,10	-
129	625849.99	2304909.87	Картометрический метод	Mt= 0,10	-
130	625852.67	2304917.57	Картометрический метод	Mt= 0,10	-
131	625860.36	2304914.91	Картометрический метод	Mt= 0,10	-
128	625857.70	2304907.22	Картометрический метод	Mt= 0,10	-
132	625206.16	2306891.13	Картометрический метод	Mt= 0,10	-
133	625211.55	2306887.31	Картометрический метод	Mt= 0,10	-
134	625207.75	2306881.94	Картометрический метод	Mt= 0,10	-
135	625202.35	2306885.74	Картометрический метод	Mt= 0,10	-
132	625206.16	2306891.13	Картометрический метод	Mt= 0,10	-
136	624768.27	2305311.49	Картометрический метод	Mt= 0,10	-
137	624768.23	2305313.83	Картометрический метод	Mt= 0,10	-
138	624770.57	2305313.86	Картометрический метод	Mt= 0,10	-
139	624770.61	2305311.52	Картометрический метод	Mt= 0,10	-
136	624768.27	2305311.49	Картометрический метод	Mt= 0,10	-
140	624734.79	2305310.99	Картометрический метод	Mt= 0,10	-
141	624734.78	2305311.25	Картометрический метод	Mt= 0,10	-
142	624735.04	2305311.25	Картометрический метод	Mt= 0,10	-
143	624735.05	2305310.99	Картометрический метод	Mt= 0,10	-
140	624734.79	2305310.99	Картометрический метод	Mt= 0,10	-
144	624711.26	2306826.46	Картометрический метод	Mt= 0,10	-
145	624711.23	2306828.77	Картометрический метод	Mt= 0,10	-
146	624713.54	2306828.81	Картометрический метод	Mt= 0,10	-
147	624713.57	2306826.50	Картометрический метод	Mt= 0,10	-
144	624711.26	2306826.46	Картометрический метод	Mt= 0,10	-
148	624666.65	2305296.09	Картометрический метод	Mt= 0,10	-
149	624666.64	2305296.35	Картометрический метод	Mt= 0,10	-
150	624666.91	2305296.35	Картометрический метод	Mt= 0,10	-
151	624666.92	2305296.09	Картометрический метод	Mt= 0,10	-
148	624666.65	2305296.09	Картометрический метод	Mt= 0,10	-
152	624633.32	2305379.34	Картометрический метод	Mt= 0,10	-
153	624633.28	2305381.68	Картометрический метод	Mt= 0,10	-
154	624635.62	2305381.71	Картометрический метод	Mt= 0,10	-
155	624635.66	2305379.37	Картометрический метод	Mt= 0,10	-
152	624633.32	2305379.34	Картометрический метод	Mt= 0,10	-
156	624584.44	2305354.00	Картометрический метод	Mt= 0,10	-
157	624584.18	2305354.00	Картометрический метод	Mt= 0,10	-
158	624584.18	2305354.26	Картометрический метод	Mt= 0,10	-
159	624584.44	2305354.26	Картометрический метод	Mt= 0,10	-

ОПИСАНИЕ МЕСТОПОЛОЖЕНИЯ ГРАНИЦ

Граница п. ж/д станции Шуба Тулунского района Иркутской области

Сведения о местоположении границ объекта землеустройства

156	624584.44	2305354.00	Картометрический метод	Mt= 0,10	-
160	624447.21	2305469.21	Картометрический метод	Mt= 0,10	-
161	624447.18	2305471.55	Картометрический метод	Mt= 0,10	-
162	624449.52	2305471.58	Картометрический метод	Mt= 0,10	-
163	624449.55	2305469.25	Картометрический метод	Mt= 0,10	-
160	624447.21	2305469.21	Картометрический метод	Mt= 0,10	-

3. Сведения о характерных точках части (частей) границы объекта землеустройства

Обозначение характерных точек части границы	Координаты, м		Метод определения координат характерной точки	Средняя квадратическая погрешность положения характерной точки (Mt), м	Описание закрепления точки
	X	Y			
-	-	-	-	-	-

ОПИСАНИЕ МЕСТОПОЛОЖЕНИЯ ГРАНИЦ

Граница п. ж/д станции Шуба Тулунского района Иркутской области

Сведения о местоположении измененных (уточненных) границ объекта землеустройства

1. Система координат МСК-38, зона 2

2. Сведения о характерных точках границ объекта землеустройства

Обозначение характерных точек границ	Существующие координаты, м		Измененные (уточненные) координаты, м		Метод определения координат характерной точки	Средняя квадратическая погрешность положения характерной точки (Mt), м	Описание обозначения точки на местности
	X	Y	X	Y			
1	2	3	4	5	6	7	8
-	-		-	-	-	-	-

3. Сведения о характерных точках части (частей) границы объекта землеустройства

Обозначение характерных точек границ	Координаты, м	Метод определения координат характерной точки	Средняя квадратическая погрешность положения характерной точки (Mt), м	Описание закрепления точки
-	-	-	-	-

ОПИСАНИЕ МЕСТОПОЛОЖЕНИЯ ГРАНИЦ Граница п. ж/д станции Шуба Тулунского района Иркутской области

План границ объекта



Масштаб 1:5000

Используемые условные знаки и обозначения:

- граница населенного пункта
- 1 характерная точка границы населенного пункта

Подпись _____ Дата "___" _____ 2021 г.

Место для оттиска печати (при наличии) лица, составившего описание местоположения границ объекта

ТЕКСТОВОЕ ОПИСАНИЕ МЕСТОПОЛОЖЕНИЯ ГРАНИЦ
Граница п. ж/д станции Шуба Тулунского района Иркутской

Прохождение границы		Описание прохождения части границы
от точки	до точки	
1	2	3
1	50	Граница п. ж/д станции Шуба начинается от северо-западной точки и следует в юго-восточном, северо-восточном, юго-западном, северо-западном направлении по границе земельного участка 38:15:000000:991. Далее в северо-восточном юго-восточном, северо-восточном направлении по границе земельного участка 38:15:000000:59 до точки 50.
50	1	Далее извилистой линией в юго-западном, юго-восточном, юго-юго-западном, западном, западно-юго-западном, северо-западном, северо-восточном, восточно-юго-восточном, северо-восточном, юго-западном, север-восточном направлении по землям сельхозугодий и лесной полосе, доходит до исходной точки 1, граница замыкается.